

**alicejanot**

architecture  
interieure  
& design

## expériences professionnelles \_ en agence

### 2020 **Patrick Jouin ID**

– Assistante chef de projet, responsable logiciel REVIT, création d'une note sur l'utilisation du BIM au sein de l'agence.

#### CONCOURS

Concours de l'hôpital Grand Paris Nord, Saint Ouen.  
Dessins des chambres, hall, foodcourt, salle d'attente, salle de culte, réception, espace de coworking sur REVIT.

#### DESIGN URBAIN

Le Grand Paris Express, Paris.  
Travail sur le mobilier, les matériaux et la scénographie de l'exposition du Grand Paris Express.

### 2019 **Be Dandy**

– Chef de projet, responsable et créatrice du pôle architecture intérieure au sein de l'agence de communication.  
Coordinatrice entre les équipes suisse et russe, échanges en anglais.  
Créatrice de la mathériauthèque, rendez-vous fournisseur, visites des salons & des showrooms.

#### HOTELLERIE

Hôtel, horloger, Suisse.  
Phases ESQ, APS, visite du chantier, coordination équipe, création d'une boîte de présentation des matériaux.

#### BUREAUX

Espace de coworking, Novaxia, Paris.  
Phase concours, création d'un nouvel espace de travail.

### 2019 **Valode & Pistre Design**

– Assistante chef de projet & responsable éco-matériaux.  
Conception, proposition d'aménagement d'espace intérieur, choix des matériaux, prescription mobilier pour des projets comme des banques, lieux de culte, hôtels, bureaux, foodhall, commerces.

#### HOTELLERIE

Hôtel Bvlgari, avenue Georges V, Paris.  
76 chambres, chantier en cours.

#### BUREAUX

Blom Bank, Beyrouth, Liban.  
15 000m<sup>2</sup> d'une banque et de ses bureaux, chantier en cours.  
Crystal Park, Neuilly.  
11 000m<sup>2</sup> de bureaux, chantier livré.  
Eden, avenue des Champs Elisée, Paris.  
10 000m<sup>2</sup> de bureaux et de commerces.

#### CENTRES COMMERCIAUX

Beaugrenelle, Paris. 80 000m<sup>2</sup>, installation partie commune.  
Méridiadeck, Bordeaux. 700m<sup>2</sup>, création d'un foodhall.  
Mall of Switzerland, Ebikon, Suisse. 2200m<sup>2</sup>, création d'un foodhall.

#### TOUR

Saint Gobain, la Défense, Paris  
48 000m<sup>2</sup>, siège social de l'entreprise Saint Gobain.

#### CONCOURS

Gare du Nord, Paris.  
Solvay, siège social, Belgique.

## expériences professionnelles \_ en indépendant

### 2020 **Développement, Jouy en Josas**

– Création de concept pour sauver de vieilles bâtisses à Jouy en Josas.  
Elue au conseil de développement de la ville de Jouy en Josas.

### 2020 **Garage à bateau, Le rayol Canadel sur mer**

– Réhabilitation d'un garage à bateau en salon de plage, espace à créer.  
Phase ESQ, APS/APD, DCE, participation au chantier.

### 2020 **Suite parentale, Jouy en Josas**

– Création d'une suite parentale de 30m<sup>2</sup> à Jouy en Josas.  
Phase ESQ, APS/APD, DCE, dessin de module sur mesure, chantier.

### 2019 **Passage, Bernay**

– Création d'une identité visuelle & d'un concept pour une boutique de décoration à Bernay, Normandie.

### 2017 **Villa Heriot, le Vésinet**

– Conception & réalisation d'aménagement d'un séjour de 50m<sup>2</sup> et d'une cuisine de 26m<sup>2</sup>.  
Phase ESQ, APS/APD, DCE, dessin de module sur mesure, chantier.  
Création d'un module TV en collaboration avec un menuisier.

### 2016 **Didot, Paris**

– Conception & réalisation d'un appartement de 30m<sup>2</sup>.  
Phase ESQ, APS/APD, DCE, dessin de module sur mesure, chantier.  
Création d'une estrade et d'une bibliothèque en collaboration avec un forgeron.

### 2015 **Romvis, Athènes**

– Réhabilitation d'anciens bureaux en un appartement haut de gamme de 100m<sup>2</sup> dans le quartier de Monastiraki à Athènes.  
Phase ESQ, APS/APD, DCE, chantier.  
Création de baies vitrées en collaboration avec un forgeron.

### 2015 **German Center, Pékin**

– Concours gagné à l'ESAG Penninghen  
Création d'un nouveau concept pour les boulangeries Amandine.  
Aménagement d'une cafétéria au German Center.  
Phase ESQ, APS/APD.

### 2013 **Les Mille Feuilles, Paris**

– Conception des vitrines, scénographie.

## formation

- 2016 **ESAG Penninghen, Paris**  
– Master en architecture d'intérieur & design.  
Mention \_ Excellent.
- 2020 **ELISAVA, Barcelone**  
– Échange erasmus de 6 mois en architecture d'intérieur & design.
- 2014 **ESAG Penninghen, Paris**  
– Licence en architecture d'intérieur & design.
- 2011 **La Sorbonne , Paris**  
– Première année en section arts plastiques.
- 2010 **Notre Dame du Grandchamp, Versailles**  
– Baccalauréat littéraire.

## compétences

### Logiciels

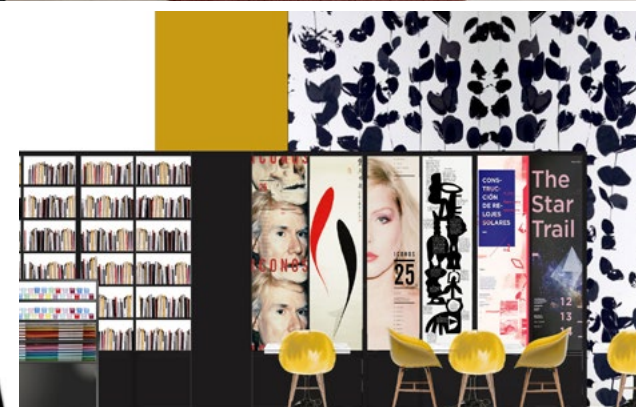
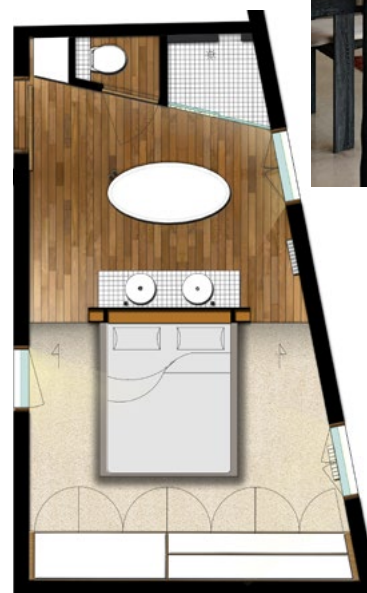
– Revit  
– Autocad  
– Indesign  
– Photoshop  
– Rhino  
– Excell  
– 3Ds max, vray, Vegas, quelques notions

### Passions

– Collages  
– Pierre Chareau, Adolf Loos, Le Bauhaus  
– Photographies, Nan goldin  
– Arts graphiques  
– Compositions florales, art de la table  
– Broderies  
– Peintures, Kokoschka, Basquiat  
– Montage vidéo  
– Musique, concert  
– Nature, jardinage, botanique

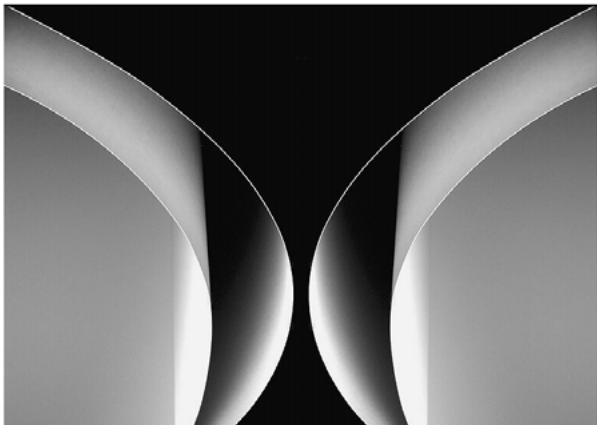
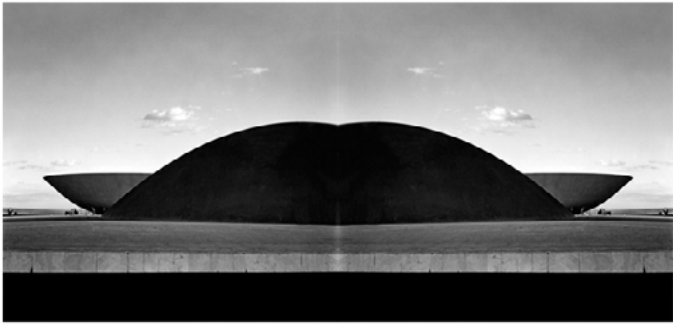
### Langues

– Anglais: lu, écrit, parlé.  
– Espagnol: notions.



CITIC  
BOOKSTORE





alicejanot.com  
contact@alicejanot.com  
+336 14 78 23 43